

Snar invigning för efterlängttad idrottshall



Glasfasaden förses med orangefärgade glaskåsetter.
Foto: Fredrik Rubin

Text: Fredrik Rubin

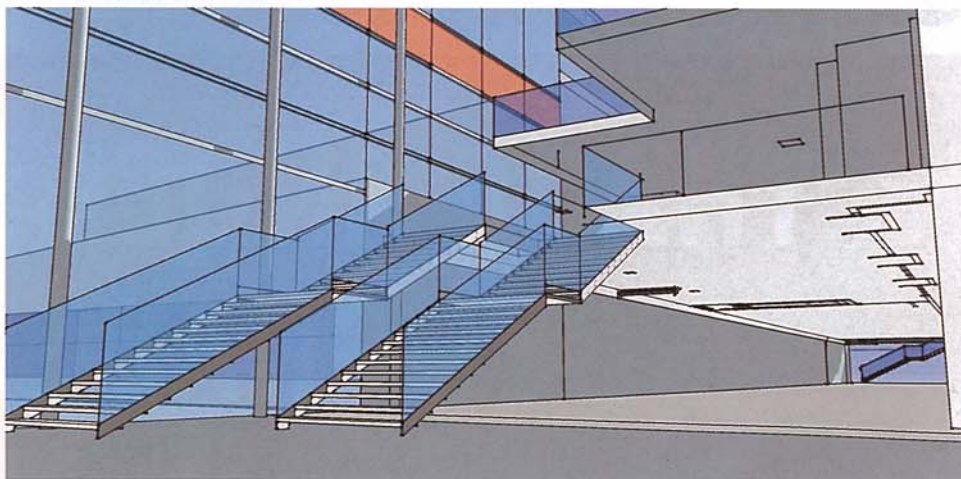
I skånska Eslöv är arbetet med Eslövshallen i sitt slutskede. Efter en snabb byggprocess ses en modern idrottshall på platsen där den tidigare Norrevångshallen stod.

Det var efter en förödande brand som den tidigare Norrevångshallen i Eslöv totalförstördes i juni 2010. Katastrofen ledde till ett skriande behov av en idrottshall, inte minst för stadens handbollslag. Beslut om en nybyggnation togs samtidigt som en temporär lösning tog form.

- Ganska omgående ordnade vi med en mobil hall som monterades i anslutning till den förstörda hallen. Med en publikkapacitet på endast 400 personer möjliggjorde vi för träningar och mindre matcher att fortlöpa. För de större matcherna hyr vi lokaler i Lund, säger Jonas Wihlborg, projektledare vid Eslövs kommun.

Kort byggtid

Det var under sommaren 2011 som arbetet tog verklig fart. Bottenplattan och stödmurarna konstruerades vartefter arbetet fortlöpte i rask takt. Bakom projektet, vars totala kostnad spås landa på omkring 124 miljoner kronor, ses Eslövs kommun som byggherre, vilka valt en samordnad generalentreprenad. Generalentreprenör för nybygg-



Den nya hallen byggs då den förra totalförstördes i en brand ned i juni 2010. Illustration: Wigot Konsult AB

nationen är Thage Andersson Byggnads AB.

- Med en sådan kort byggtid krävs en god samordning av alla inblandade entreprenörer. Här har vi sett ett fantastiskt samarbete. En av de främsta utmaningarna var torkning av betong och andra byggmaterial. När man bygger på betong måste denna vara torr, annars stöter man på problem,

säger Jonas Wihlborg.

Den nya Norrevångshallen har en fasad av prefabricerade sandwichelement. Den rymmer två kompletta hallar, varav den större rymmer 1 500 åskådare av vilka 935 sitter på läktare uppbyggda av betonggraddänger. Den mindre hallen är en kompletterande träningshall

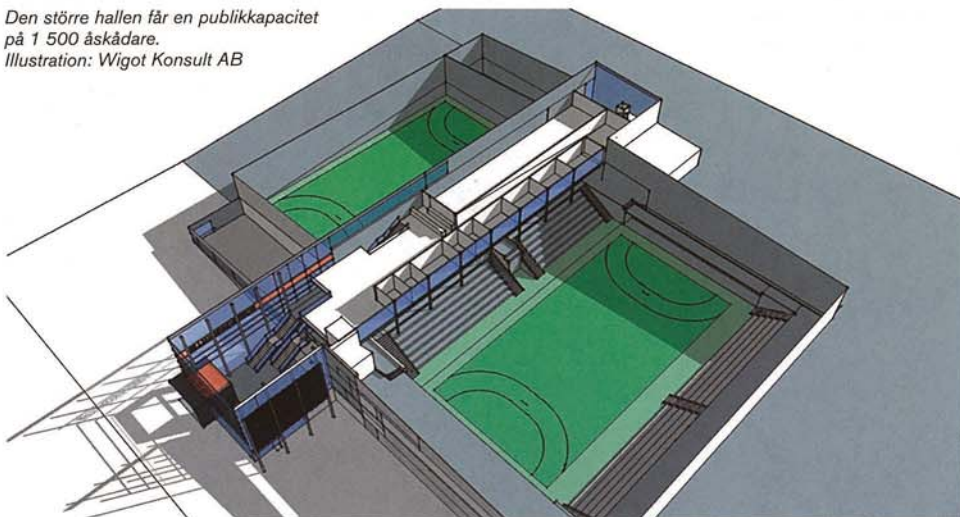
med plats för omkring 150 åskådare där det även kommer att finnas utrymme för redskap och skolgymnastik. För besökaren är det inte minst den markerade glasfasaden med inslag av orangefärgade glaskassetter som sticker ut.

- Arbetet har flutit på bra, det var en tajt tidplan redan från början vilket ställde höga krav på arbetets gång. Det som skapats är en genomtänkt och exklusiv byggnation, inte i absurdum men för att vara en sporthall där tv-sända handbollsmatcher spelas, säger Robin Ferlesjö projektingenjör vid Thage Andersson Byggnads AB.

Konsekvent miljötänk

Det stod tidigt klart att möjligheterna att sänka energiförbrukningen jämfört med den tidigare hallen var goda. Jonas Wihlborg berättar att ett medvetet miljötänk kommit att genomsyra hela byggprocessen. Bland annat har miljöfarliga ämnen eliminerats från bland annat fogmassor. Sam-

Den större hallen får en publikkapacitet på 1 500 åskådare.
Illustration: Wigot Konsult AB



tidigt har maskinparkens drivmedel setts över och miljöplaner för bland annat eventuellt utsläpp har utformats.

- Vi försökte först med bergvärme med miss-

lyckades då marken var alltför labil. Vi använder oss istället av fjärrvärme. Jämfört med den gamla hallen har den nya stora energivinster, säger Jonas Wihlborg. ■

FAKTA

Eslövshallen

Eslövshallen i Eslöv är efterlängtat bland de boende i staden. Det var efter en förödande brand som den tidigare hallen totalförstördes och lämnade handbollslag och elever utan idrottshall. Bakom nybyggnationen ses Eslövs kommun som byggherre samt Thage Andersson Byggnads AB som generalentreprenör.

Arbetet med Eslövshallen är i det absoluta slutskedet.
Foto: Fredrik Rubín



Arkitekt för Eslövshallen
- den nya idrottsarenan i Eslöv

WIGOT

arkitekter & projektledare

Annedalsv. 9, Lund - 046-38 51 30 - www.wigot.se

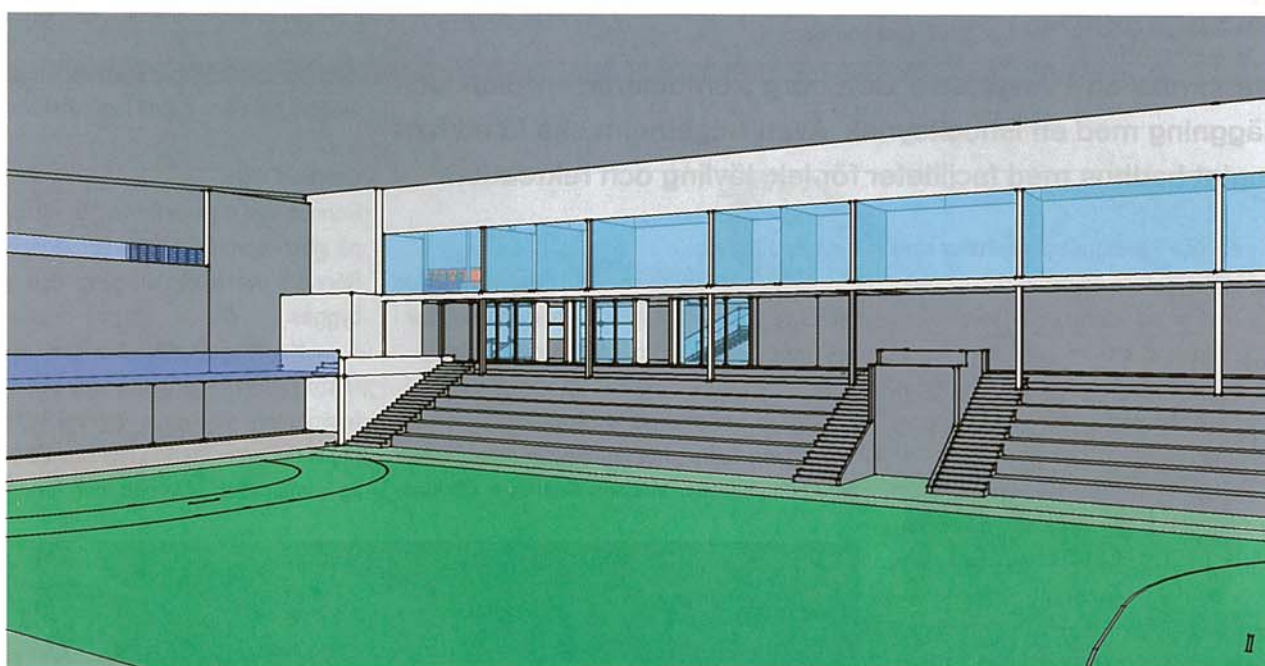
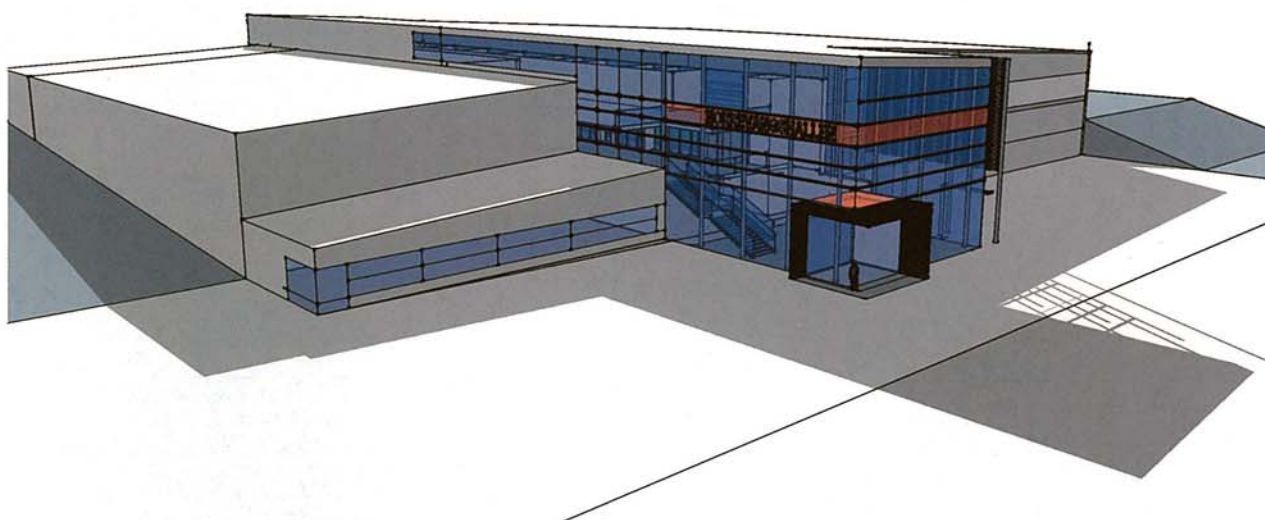
THAGE ANDERSSONS BYGGNADS AB

TOLLARP

044/31 31 00

Vi bygger för framtiden

Eslövshallen



**ESLÖVS
KOMMUN**