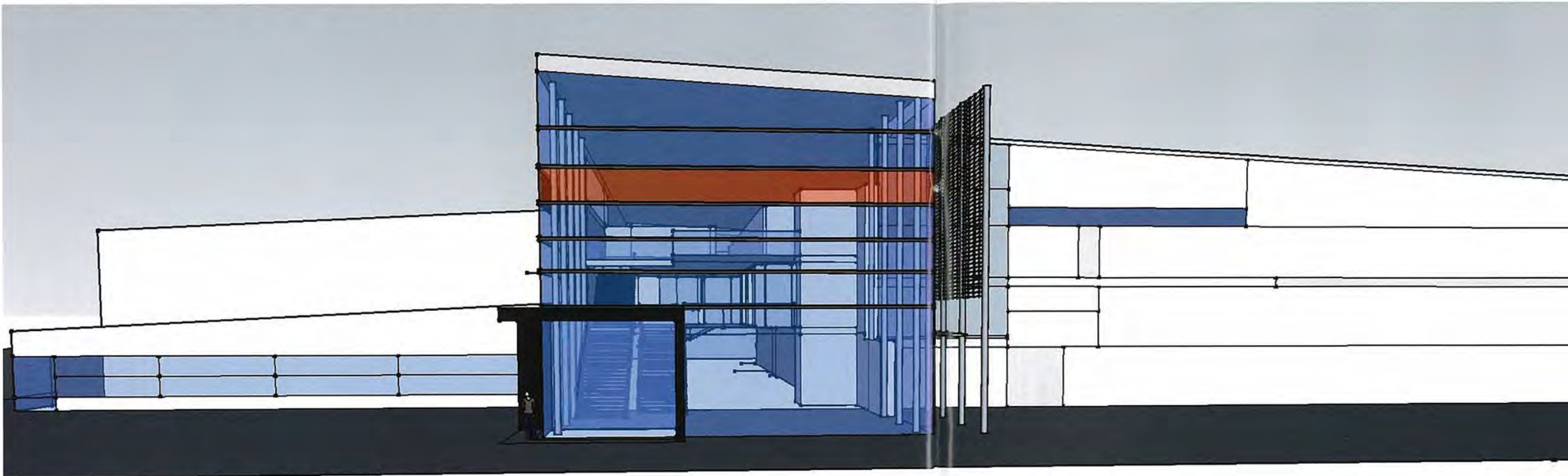


Nya Norrevångshallen

i Eslöv står klar i januari 2013

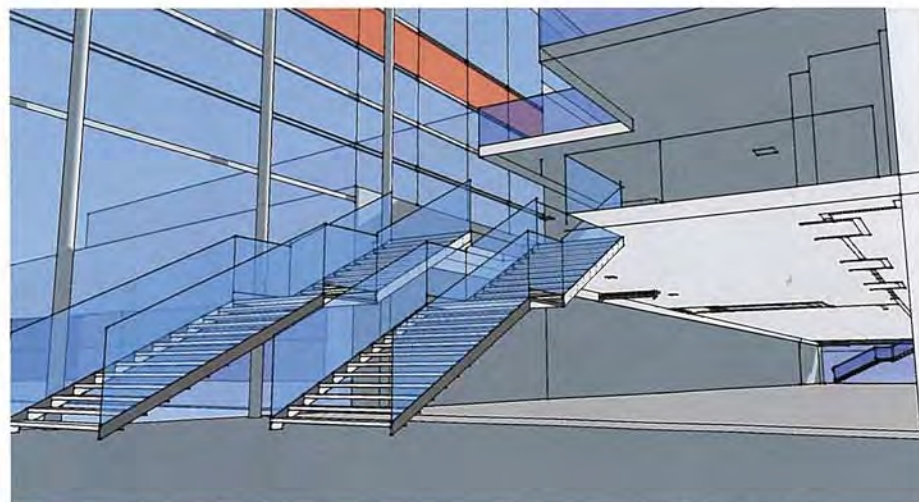


Norrevångshallen i Eslöv, som byggdes 1969, totalförstördes i en brand i juni 2010 är nu under återuppbyggnad. Källa: Eslövs kommun

Norrevångshallen i Eslöv, som byggdes 1969, totalförstördes i en brand i juni 2010, är nu under återuppbyggnad. Den nya idrottshallen byggs delvis på den plats där den gamla hallen låg. Eftersom den nya hallen är efterlängtd har Eslövs kommun valt att spara tid genom att genomföra projektet som en samordnad generalentreprenad.

Text: Annika Wihlborg

Hallens fasad förses med en hög, markerad entré i glas medan övriga ytor kläs med grå fasadskivor. Hallen kommer att bestå av två hallar, en matcharena med läktare för mellan ettusen och femtonhundra personer samt en träningshall med plats för drygt 150 åskådare. I träningshallen kommer det även att finnas redskap för skolgymnastik. I anslutning till foajén byggs en kiosk samt omklädningsrum. På plan två finns serveringsutrymmen och på plan tre finns serveringsutrymme i anslutning till ett cateringkök samt konferenslokaler och VIP-loger



Eslövs kommun har valt att genomföra projektet som en samordnad generalentreprenad. Källa: Eslövs kommun

Delar upp entreprenaden i två etapper

- De nivåskillnader som finns i marken har vi

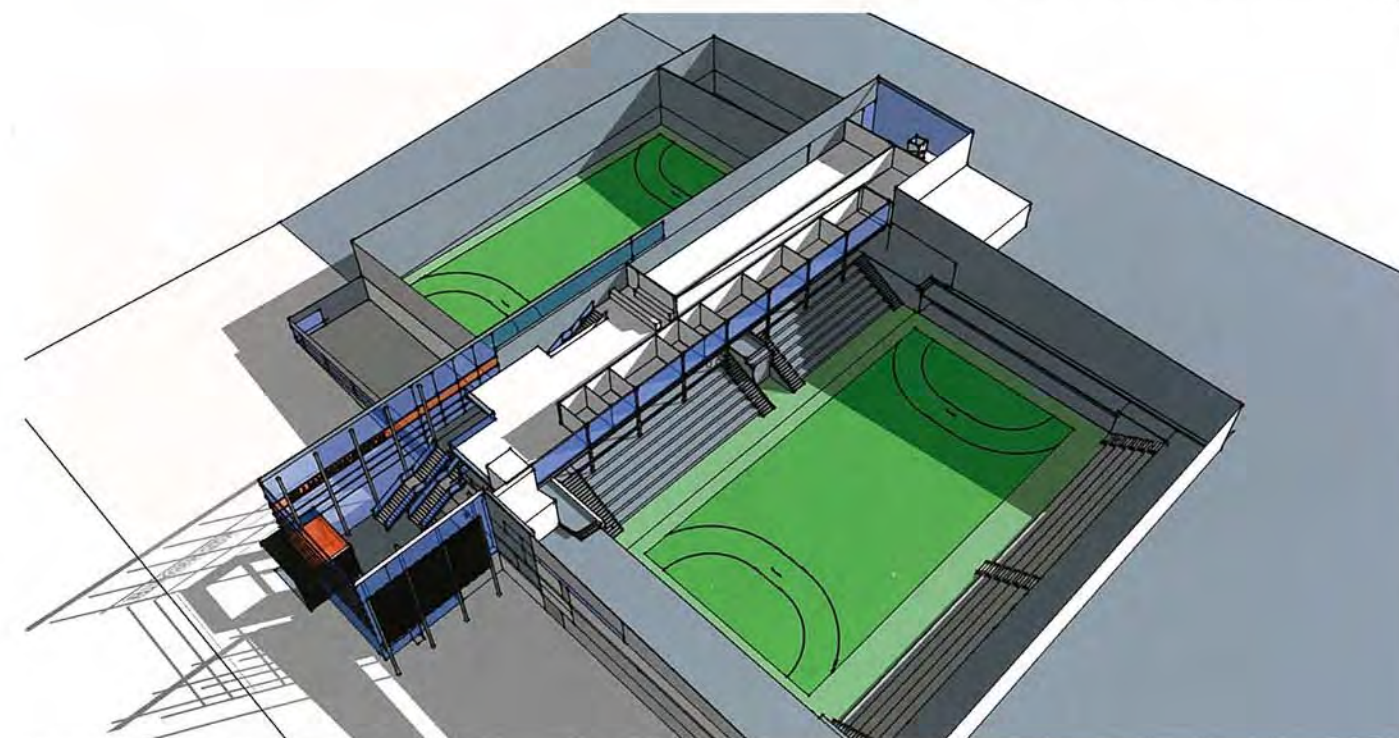
FAKTA

Norrevångshallen:

Nybyggnation av idrottshall i Eslöv
Byggherre: Eslövs kommun
Konstruktör: WSP Byggprojektering
Arkitekt: Wigot Konsult
Omfattning: 7500 kvm
Tidsram: Byggstart januari 2012, beräknas stå klart i januari 2013
Byggekostnad: 114 mkr

hanterat genom att minska byggnadshöjden på tre sidor. Vi gräver in byggnaden i marken, vilket påminner om en souterängväning. Den nya Norrevångshallen är efterlängtd och genom att dela upp entreprenaden i två etapper kunde vi komma igång snabbare med byggnadsarbetet. Vi har dessutom valt att genomföra projektet som en samordnad generalentreprenad, vilket effektiviserar byggprocessen, säger Jonas Wihlborg, projektledare för den nya Norrevångshallen på Eslövs kommun.

Byggnaden kommer att prydas av en glasfasad med glaskassetter i olika kulörer. Med hjälp av rätt belysning skapas ett effektivt intryck



I träningshallen kommer det även att finnas redskap för skolgymnastik. Källa: Eslövs kommun

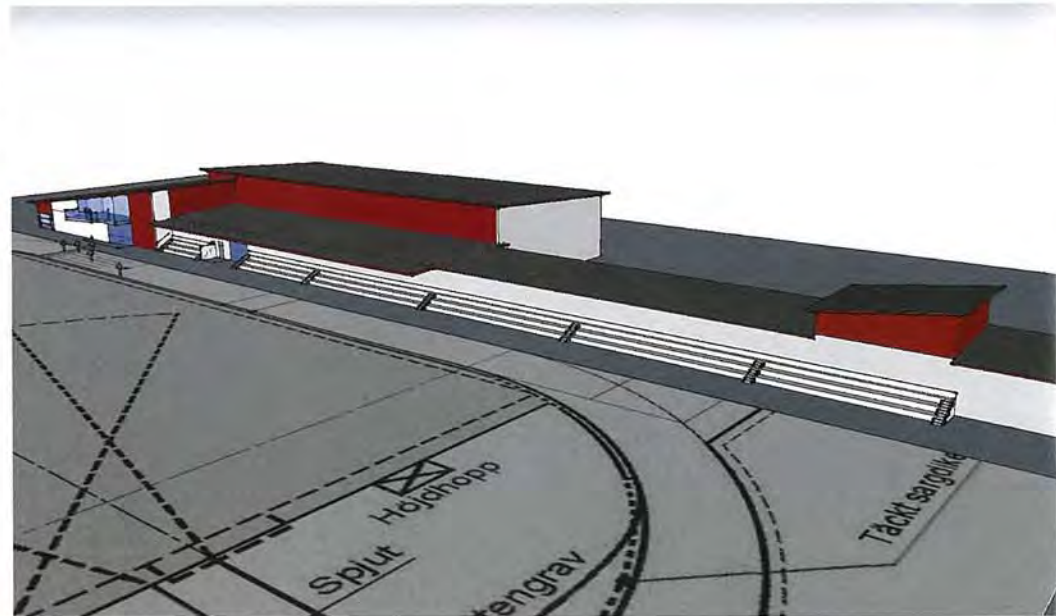
när mörkret lagt sig.

- Den nya Norrevångshallen består av stål och en platsgjuten betongstomme. Fasaden består av prefabricerade sandwichelement. Vi är färdiga med bottenplattan och stödmurarna och har precis påbörjat den andra entreprenaden, säger Robin Ferlesjö, bygglärdare för projektet på Thage Anderssons Byggnads.

Ny friidrottshall på Ekevalla

Eslövs kommun satsar också på en ny friidrottshall på Ekenäsområdet i centrala stan. Hallen projekteras under våren 2012 och beräknad byggstart är sommaren 2012. Ekenåshallen kommer att innehålla fyra 60-metersbanor samt utrymmen för stavhopp, spjutkastning och andra kastgrenar. I hallen skapas dessutom utrymme för den lokala brottarklubbens träningar och tävlingar. Brottarhallen förses med läktare med 120 platser, medan friidrottshallen byggs som en ren träningshall.

- Ekenåshallen behövs verkligen, inte minst eftersom den ersätter två idrotthallar som lagts ner i samband med att en skola lagt ner och en idrottshall på en annan skola byggs om till matsal. Vi räknar med att vara klara med projekteringen i slutet av april. Inget kommunalt beslut är dock taget gällande detta projektet, säger Jonas Wihlborg.



Ekevalla friidrottshall. Källa: Eslövs kommun

FAKTA

Ekevalla friidrottshall, Eslöv:

Byggherre: Eslövs Kommun
Tidsram: Projektering under våren 2012, beräknad byggstart sommaren 2012

Arkitekt för Norrevångshallen
- den nya idrottsarenan i Eslöv

WIGOT
arkitekter & projektledare

Annedalsv. 9, Lund - 046-38 51 30 - www.wigot.se

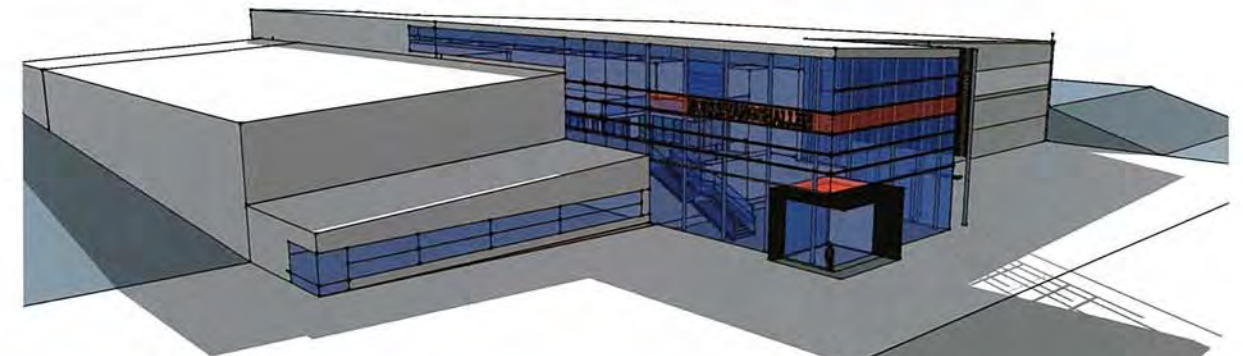
**THAGE ANDERSSONS
BYGGNADS AB**

TOLLARP

044/31 31 00

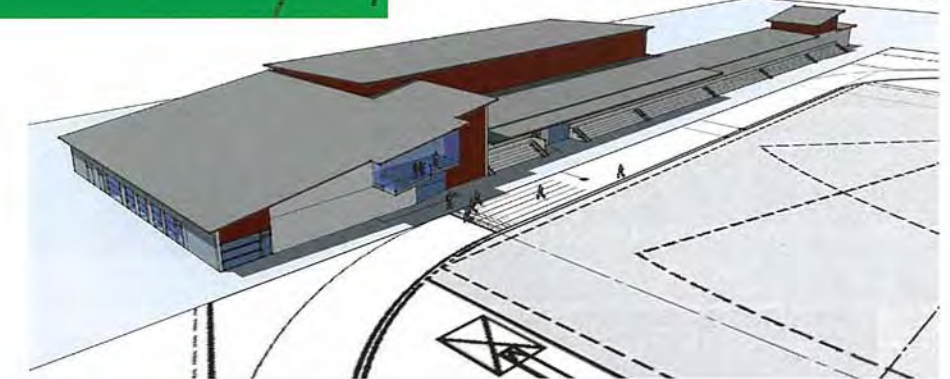
Vi bygger för framtiden

Norrevångshallen



Norrevångshallen

Ekevalla idrottsanläggning



**ESLÖVS
KOMMUN**